

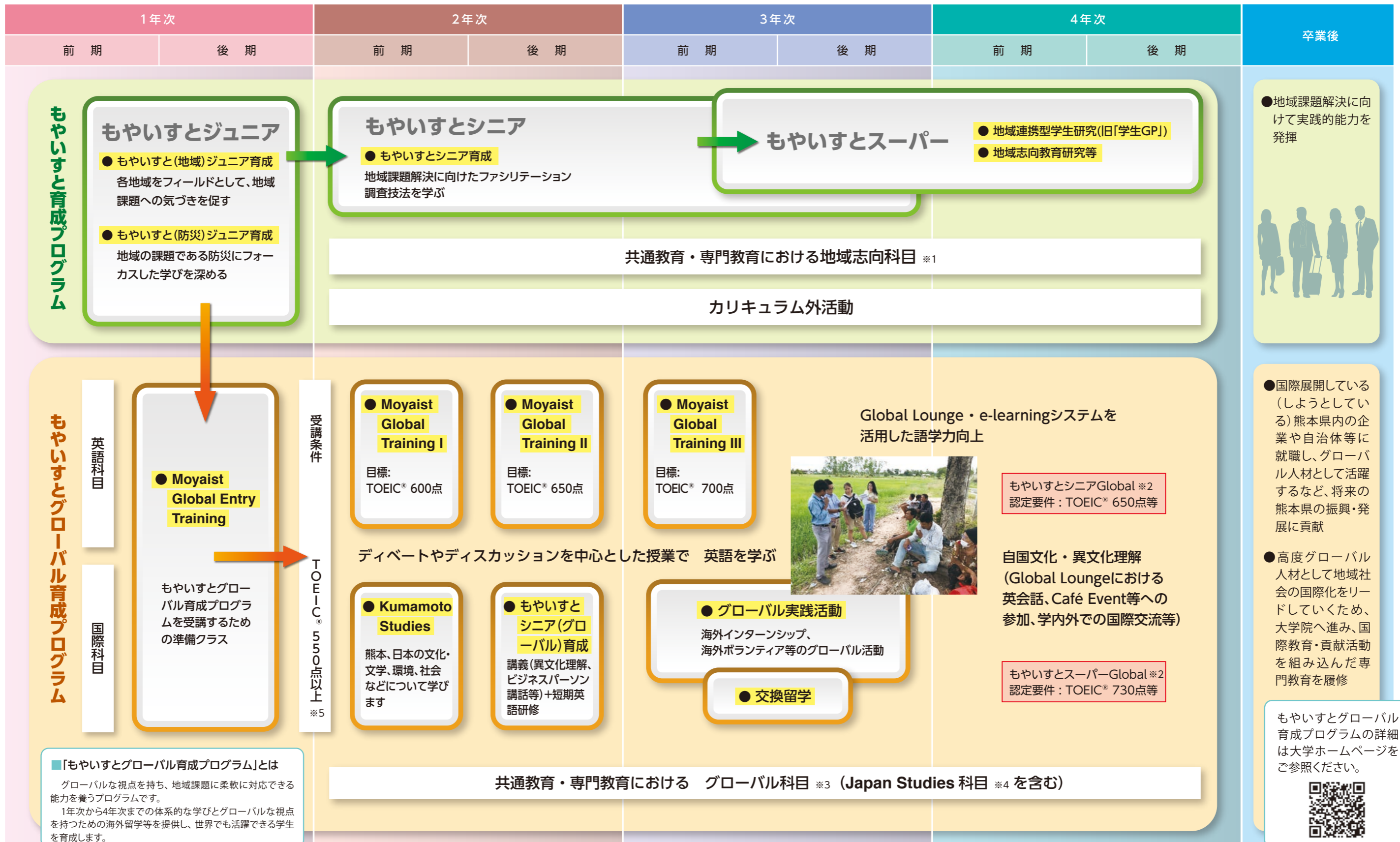
# 熊本県立大学における国際化の取組

国際教育・国際交流・語学教育支援の3本柱でグローバル人材を育成

## 「もやいすと」とは

本学では、「地域に生き、世界に伸びる」をスローガンに掲げ、地域に根ざしながら世界を見据える人材の育成に努めています。その人材養成の目的を表す概念として、「もやいすと」という用語を用いています。この「もやいすと」の「もやい(舳い)」とは、もともと船を相互に繋ぐことを意味し、人と自然と地域社会とを再構築する「もやい直し」という言葉に由来しています。

## 国際教育(学部学生対象)



■「もやいすとグローバル育成プログラム」とは  
 グローバルな視点を持ち、地域課題に柔軟に対応できる能力を養うプログラムです。  
 1年次から4年次までの体系的な学びとグローバルな視点を持つための海外留学等を提供し、世界でも活躍できる学生を育成します。

もやいすとグローバル育成プログラムの詳細は大学ホームページをご参照ください。



※1 地域志向科目…熊本に関する内容(文化、自然、社会等)を含む科目、地域課題を内容として含む科目のいずれか一つ、もしくは複数に該当する科目  
 ※2 「もやいすとシニアGlobal」・「もやいすとスーパー Global」…もやいすとグローバル育成プログラムにおける活動を一定の基準に沿って評価、認定します  
 ※3 グローバル科目…外国語能力の向上や国際理解・異文化理解を深める科目

※4 Japan Studies科目…日本や熊本の文化、文学、環境、社会等に関する内容を英語で学ぶ科目  
 ※5 「もやいすとグローバル育成プログラム」に参加するためには、2年生前期までにTOEIC®550点以上を取得している必要があります